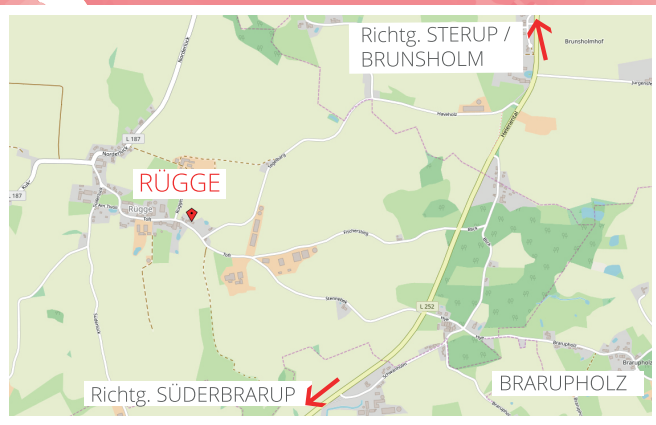


„School“ ART

24. und 25. November jeweils von
15.00 bis 18.00 Uhr

Am Samstag ab 15.30 Uhr *„Cantüdeffolk“*
mit Kaffee.

ALTE SCHULE | TOFT 19 | 24405 RÜGGE



LAYOUT & DRUCK

 **northernconcepts**
Werbeagentur | Lars Vogt, Toft 4, 24405 Rügge

Gute Idee!



Werbekonzepte | Internetseiten | Suchmaschinen-Optimierung | Drucksachen
Logoentwicklung | Beschilderung & Fahrzeug-Beschriftung | Facebookmarketing
norddeutsch & kreativ denn wi mok datt geern



KUNST & MUSIK
IN DER ALTEN SCHULE RÜGGE



Samstag und Sonntag
24. & 25. NOV

USCHI BRAMKE

KERAMISCHE OBJEKTE
www.bramke.de

„Rotklang“

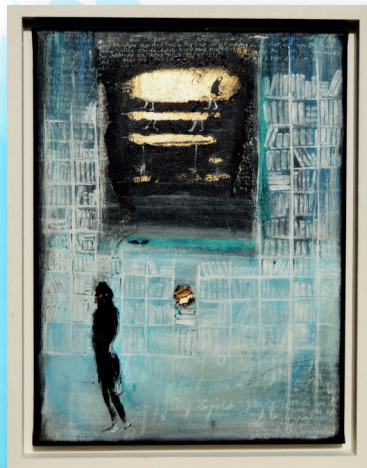


Cantüdel

DIE GRUPPE CANTÜDEL SPIELT
ANGELITER FOLK-SWING



*„In der
Bibliothek“*



MARION OHLERICH

BILDER UND OBJEKTE
marion.ohlerich@gmail.com



„Showdown“

FRANK POPPNER

FOTOART, OBJEKTE, SKULPTUREN,
GESTALTUNGS- & MATERIALBERATUNG
www.frankpoppner.com